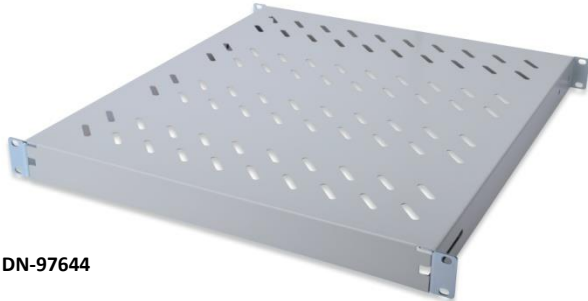


Fachböden mit variablen Befestigungsschienen zum Festeinbau in 483 mm (19")-Schränke



DN-97644

- ✓ Einfache Installation
- ✓ Stabiles, perforiertes Lochblech
- ✓ Tiefenvariable Befestigungsschienen
- ✓ Erhältlich in Grau und Schwarz

Kurzbeschreibung

Fachböden mit variablen Befestigungsschienen zum Festeinbau in 483 mm (19")-Schränke mit 600, 800 oder 1000 mm Tiefe, Farbe Grau (RAL 7035) oder Schwarz (RAL 9005)

Features

- zum Festeinbau an den vier 483 mm (19")-Profilschienen
- Höheneinheit: 1HE
- stabiles, perforiertes Lochblech
- Traglast bis zu 50 kg
- Lieferung erfolgt komplett mit Befestigungsmaterial
- Erhältlich in Grau (RAL 7035) und Schwarz (RAL 9005)

Produktübersicht

Die Fachböden zum Festeinbau lassen sich einfach den vier 483 mm (19")-Profilschienen Ihres 483 mm (19") Netzwerk- oder Serverschranks installieren. Durch das stabile, perforierte Lochblech mit einer Traglast von bis zu 50 kg, sind sie die optimale Tragfläche für nicht 483 mm (19") einbaufähige Komponenten. Die Befestigungsschienen können bei Bedarf angepasst werden.

Artikelnummer Information

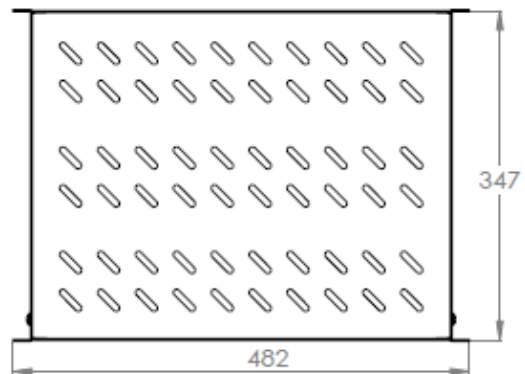
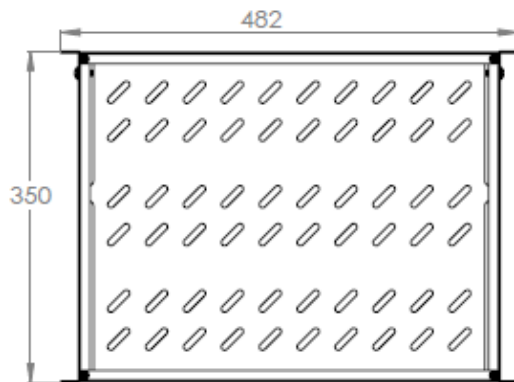
Artikelnummer	Farbe	passende Schranktiefe	Schienenvariabilität	Produktabmessungen (HxBxT) in mm
DN-97644	Grau (RAL 7035)	600 mm	350 - 550 mm	44x482x347 mm
DN-97645	Schwarz (RAL 9005)			
DN-97646	Grau (RAL 7035)	800 mm	500 - 700 mm	44x482x500 mm
DN-97647	Schwarz (RAL 9005)			
DN-97648	Grau (RAL 7035)	1000 mm	700 - 900 mm	44x482x700 mm
DN-97649	Schwarz (RAL 9005)			

Logistische Informationen

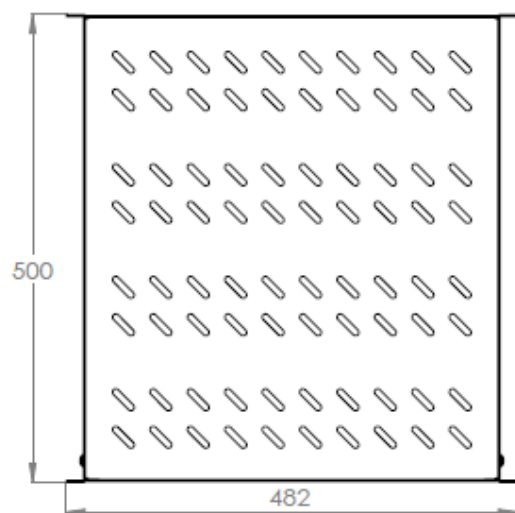
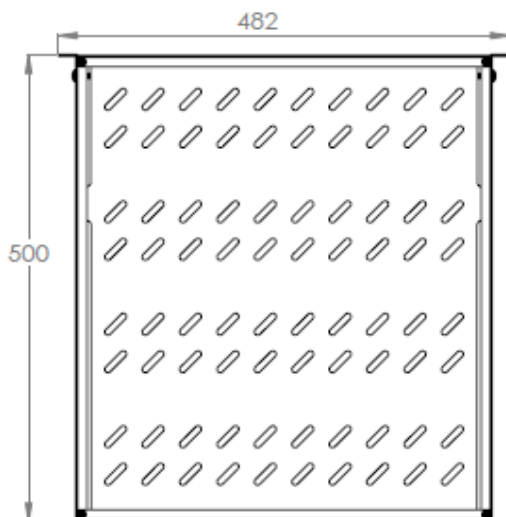
Artikelnummer	Nettogewicht in kg	Bruttogewicht in kg	Verpackungsabmessungen (HxBxT) in mm
DN-97644	2,38 kg	2,65 kg	55x500x375 mm
DN-97645			
DN-97646	3,20 kg	3,57 kg	55x500x525 mm
DN-97647			
DN-97648	4,33 kg	4,80 kg	55x500x725 mm
DN-97649			

Technische Zeichnungen

DN-97644 & DN-97645



DN-97646 & DN-97647



DN-97648 & DN-97649

